

*Кохановский трудный завод "Белтрубпласт"*

*УТВЕРЖДАЮ*

*Первый заместитель генерального директора*

\_\_\_\_\_ *Мищенко А.М.*

*Навивочная машина НМ-1 КТЗ Белтрубпласт*

*НМ-01.00.00.000 СБ*

*Каталог изделия (КИ)*

*Сборочные единицы и детали*

*РАЗРАБОТАНО*

*Начальник технического отдела*

\_\_\_\_\_ *Бараш В.В*

*Эксплуатационная документация*

*Коханово 2025*

Содержание каталога сборочных изделий и деталей  
Навивочная машина НМ-1

№ листа	Наименование	Обозначение
3	Общий вид навивочной машины НМ-1 в сборе	НМ-01.00.00.000 СБ
4-5	Общий вид редуктора в сборе	НМ-01.00.000 СБ
6-7	1-й корпус редуктора	НМ-01.01.000 СБ
8-9	2-й корпус редуктора	НМ-01.02.000 СБ
10-11	3-й корпус редуктора	НМ-01.03.000 СБ
12-13	Ролик НМ-02	НМ-02.00.000 СБ
14-15	Поддерживающий ролик НМ-03	НМ-03.00.000-01 СБ
16-17	Поддерживающий ролик НМ-04	НМ-04.00.000-01 СБ
18-19	Направляющая рамка	НМ-05.00.000 СБ
20-21	Приводной ролик НМ-05	НМ-01.05.000 СБ
22-23	Ползун НМ-40	НМ-40.100.000 СБ
24	Кронштейн НМ-37 (Талреп)	НМ-37.00.000 СБ
25-26	Сборка наборных роликов прямого профиля СПИРАТЕХ 79	НР-79.000-02 СБ
27-28	Сборка наборных роликов поворотного профиля СПИРАТЕХ 79	НР-79.000П-01 СБ
29-30	Сборка наборных роликов профиля СПИРАТЕХ 80	НР-80.000 СБ

Инв. № подл.	Подп. и дата
Взам. инв. №	Инв. № дубл.
Подп. и дата	Подп. и дата

*Общий вид навивочной машины НМ-1*

Приводной ролик НМ-05  
НМ-01.05.000 СБ

Ползун НМ-40  
НМ-40.100.000 СБ

*Сборка роликов профиля СПИРАТЕХ*  
*НР-79.000-02 СБ*  
*НР-79.000П-01 СБ*  
*НР-80.000 СБ*

Поддерживающий ролик НМ-03  
НМ-03.00.000-01 СБ

Поддерживающий ролик НМ-04  
НМ-04.00.000-01 СБ

Роллик НМ-02  
НМ-02.00.000 СБ

Кронштейн НМ-37 (Талреп)  
НМ-37.00.000 СБ

Редуктор (шурбокс)  
HM-01.00.000 СБ

Направляющая рамка  
НМ-05.00.000 СБ

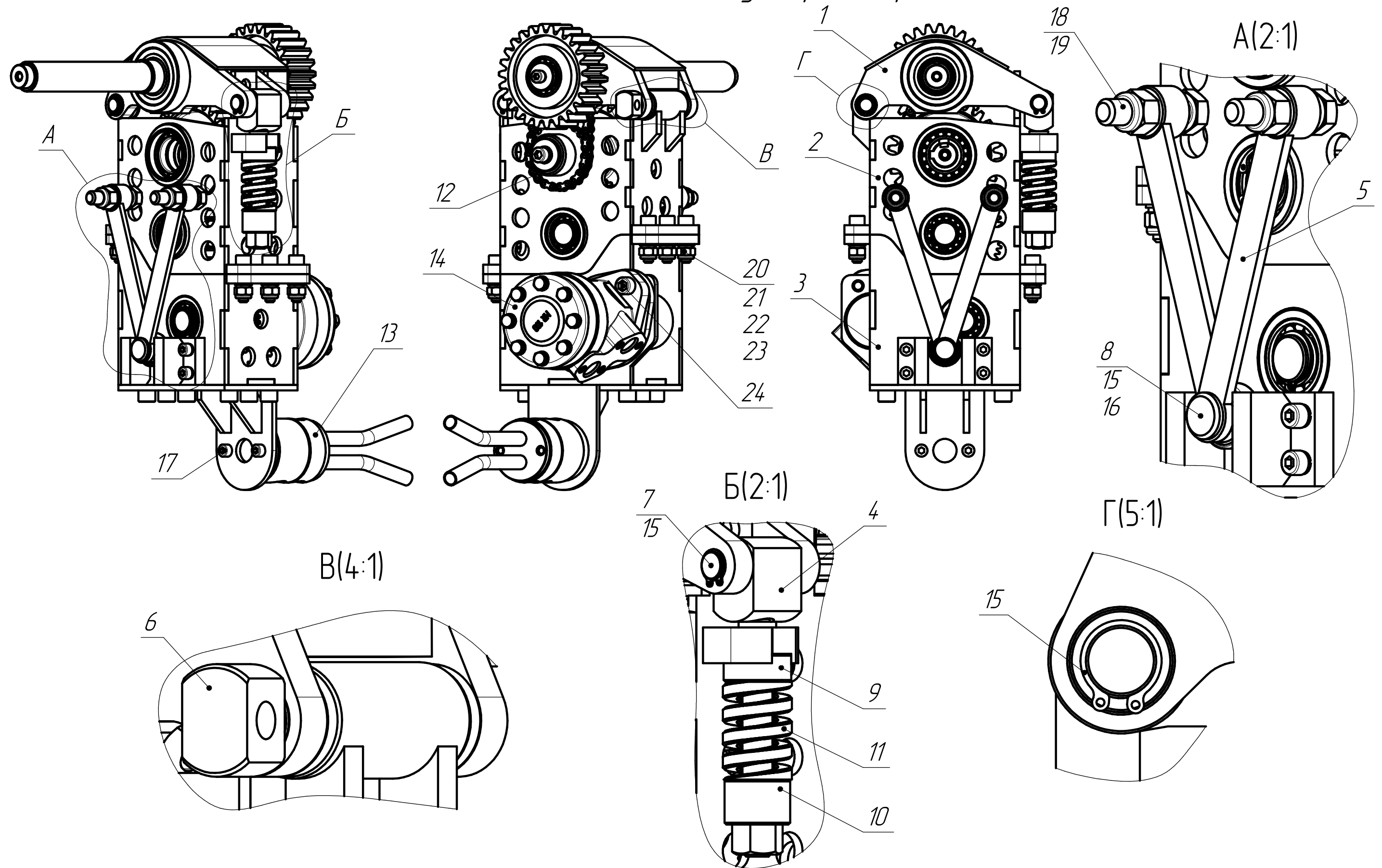
Инв. № подл.	Подп. и дата	Взам. инв. №	Инв. № дубл.	Подп. и дата

					Каталог сборочных единиц и деталей	Лист
Изм.	Лист	№ докум.	Подп.	Дата		3

Копировал

Формат А3

# НМ-01.00.000 СБ - Редуктор в сборе



Инв. № подл.	Подп. и дата	Взам. инв. №	Инв. № дубл.	Подп. и дата

Изм.	Лист	№ докум.	Подп.	Дата	Каталог сборочных единиц и деталей	Лист
						4

Копировал

Формат А3

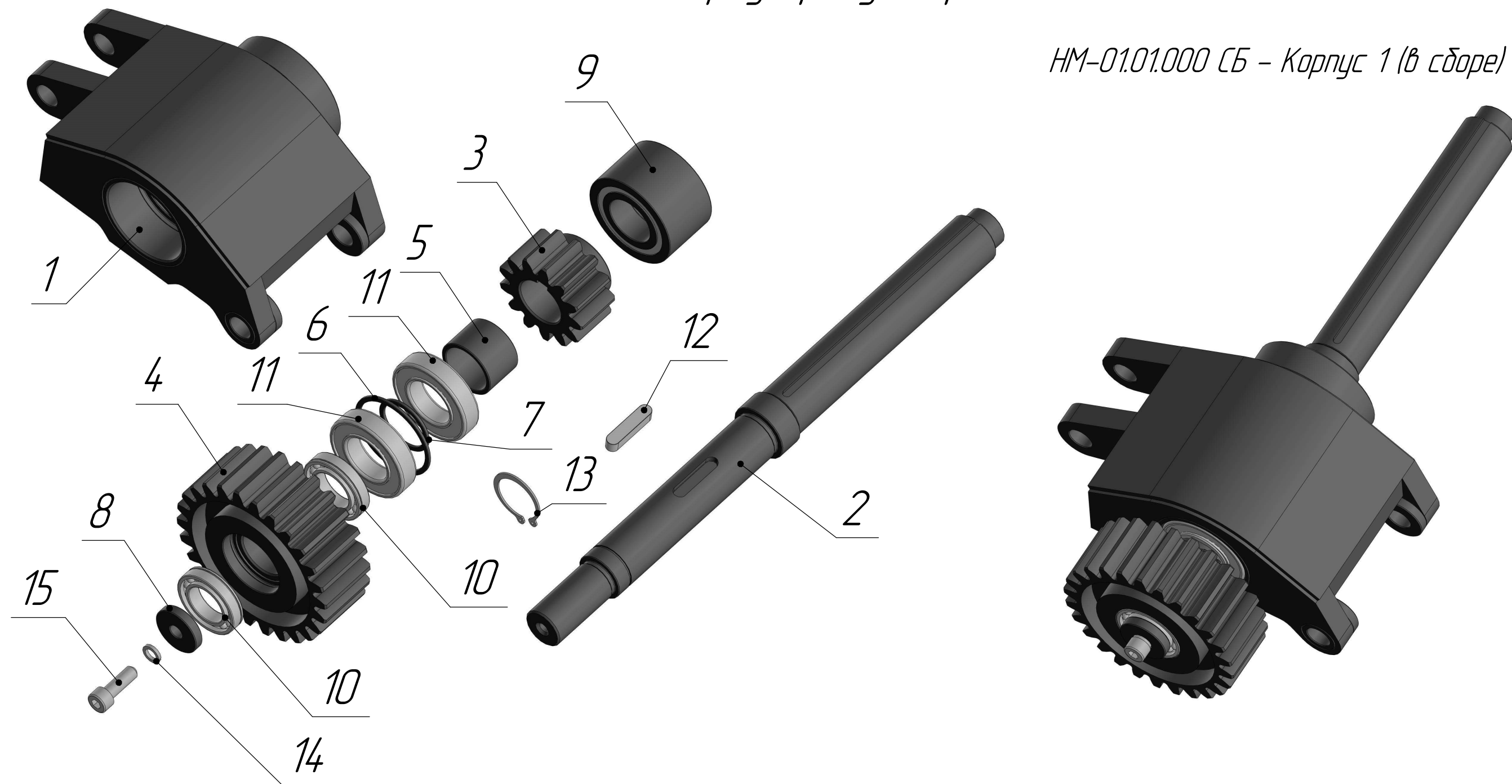


Инв. № подл.	Подп. и дата	Взам. инв. №	Инв. № дубл.	Подп. и дата

Позиция	Наименование	Обозначение	Кол-во, шт.
1	Корпус 1	НМ-01.01.000 СБ	1
2	Корпус 2	НМ-01.02.000 СБ	1
3	Корпус 3	НМ-01.03.000 СБ	1
4	Натяжитель	НМ-01.06.000-05 СБ	1
5	Тяга	НМ-01.07.000 СБ	2
6	Шпилька	НМ-01.001	1
7	Ось	НМ-01.002	1
8	Ось	НМ-01.003	1
9	Втулка (D=36, d=18, H=15)	НМ-01.00.201	1
10	Гайка (M16, D=35, H=40)	НМ-01.06.050	1
11	Инструментальная пружина желтая	СТЕНУ 40-051 ISO 10243	1
12	Цепь 06В-1 (39 звеньев+соединительное)	ISO 606-94, DIN 8187-1	1
13	Поворотная муфта ND5	F9.280, Roemheld	1
14	Привод	Гидромотор MR100 (BMR100)	1
15	Кольцо стопорное, наружное	Кольцо А15.50 ХГА ГОСТ 13942-86	4
16	Подшипник 180202 ГОСТ 8882-75	15х35х11	1
17	Винт с шестигранным углублением под ключ	ГОСТ Р ИСО 4762-M8x20-A2-70	2
18	Болт с шестигранной головкой	ГОСТ Р ИСО 4014 -M14x60-A2-70	2
19	Гайка M14-6H.NF	ГОСТ Р 50273-92	2
20	Винт с шестигранным углублением под ключ	ГОСТ Р ИСО 4762-M10x40-A2-70	6
21	Шайба А 10.21	ГОСТ 10450-78	6
22	Шайба 2 10 30X13	ГОСТ 6402-70	6
23	Гайка M10-6H.NF	ГОСТ Р 50273-92	6
24	Винт с шестигранным углублением под ключ	ГОСТ Р ИСО 4762 - M12 x 35 - A2-70	2

1-й корпус редуктора

HM-01.01.000 СБ – Корпус 1 (в сборе)



Инв. № подл.	Подп. и дата	Взам. инв. №	Инв. № дубл.	Подп. и дата

					Каталог сборочных единиц и деталей	Лист
Изм.	Лист	№ докум.	Подп.	Дата		6

## Каталог сборочных единиц и деталей

6

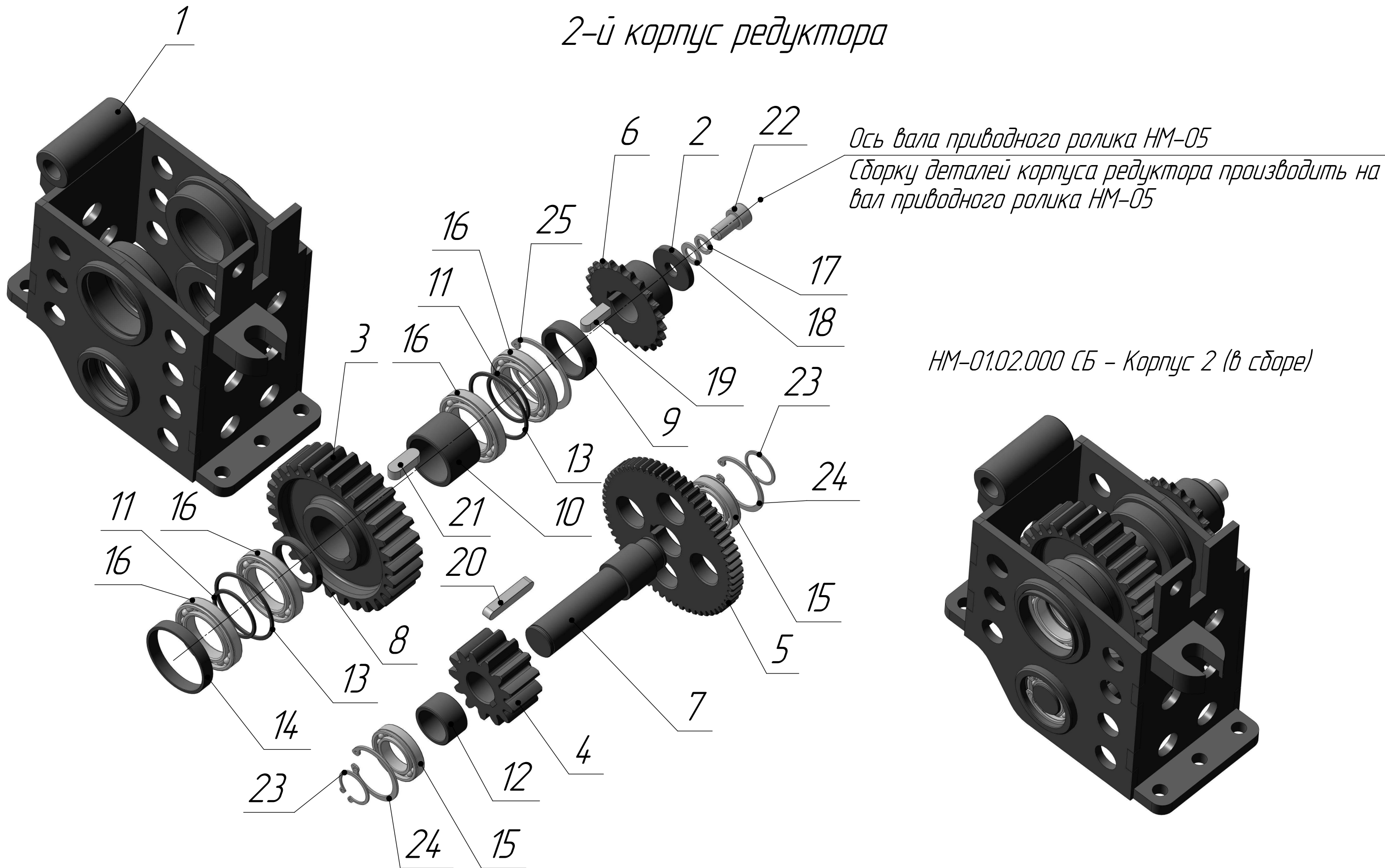
Копировал

Формат А3

Инв. № подл.	Подп. и дата	Взам. инв. №	Инв. № дубл.	Подп. и дата

Позиция	Наименование	Обозначение	Кол-во, шт.
1	Корпус редуктора	НМ-01.01.01.000 СБ	1
2	Вал (D=36, L=392)	НМ-01.01.040	1
3	Шестерня Z=13 M=4	НМ-01.01.020	1
4	Шестерня приводная Z=23 M=4	НМ-01.01.021	1
5	Втулка L=25 (D=36, d=30, H=25)	НМ-01.01.023	1
6	Шайба 55 (D=55, d=49, H=2)	НМ-01.01.024	1
7	Шайба 36 (D=36, d=30, H=2)	НМ-01.01.025	1
8	Шайба (D=30, d=9, H=6)	НМ-01.01.009	1
9	Подшипник 537906	30x60x37	1
10	Подшипник 61905-2RS	25x42x9	2
11	Подшипник 180106 ГОСТ 8882-75	30x55x13	2
12	Шпонка 8x7x36	ГОСТ 23360-78	1
13	Кольцо стопорное, наружное	Кольцо В30.50 ХГА ГОСТ 13942-86	1
14	Шайба 8 30X13	ГОСТ 6402-70	1
15	Винт с шестигранным углублением под ключ	ГОСТ Р ИСО 4762 – М8 х 25 – А2-70	1

Инв. № подл.	Подп. и дата	Взам. инв. №	Инв. № дубл.	Подп. и дата



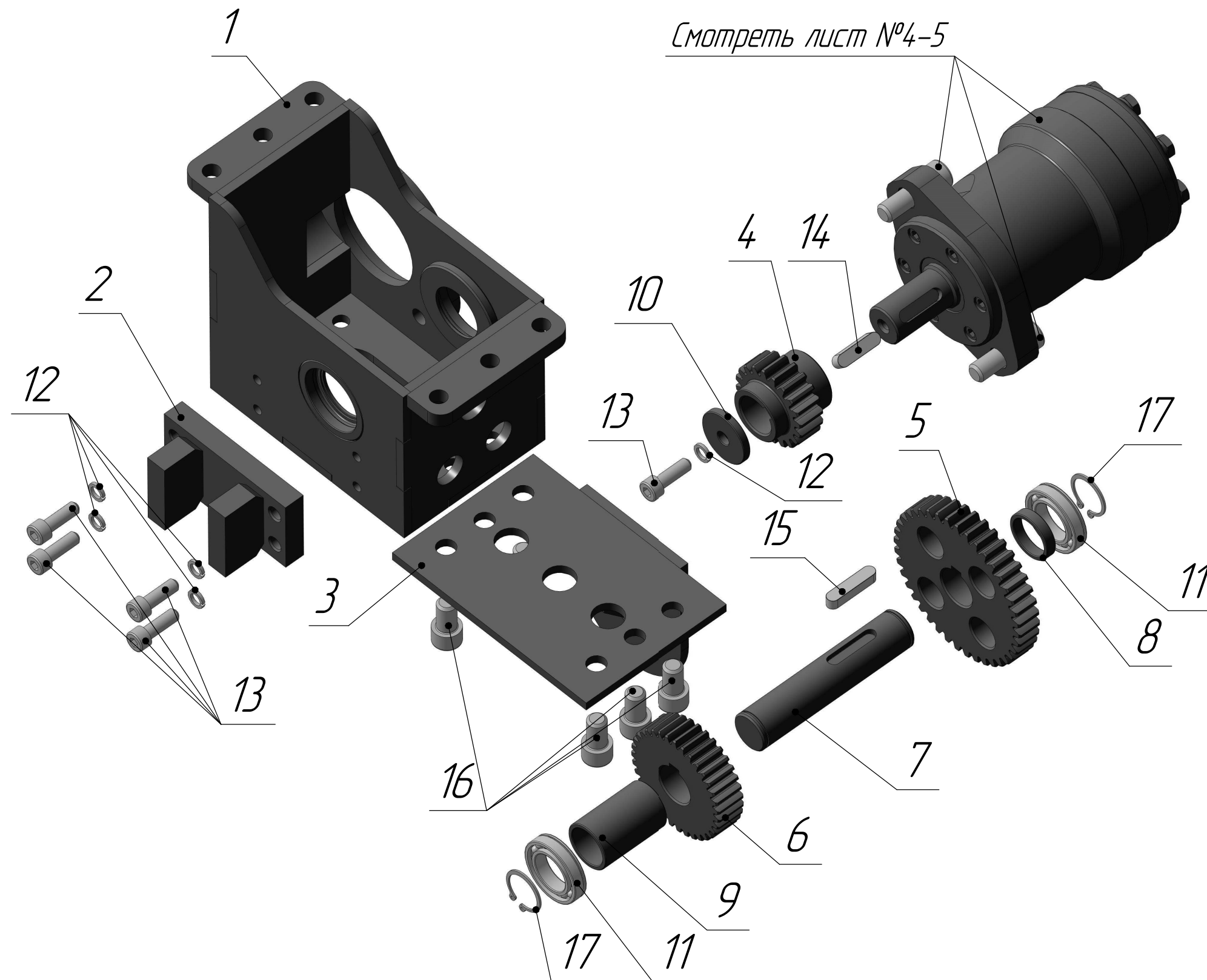
Изм.	Лист	№ докум.	Подп.	Дата	Каталог сборочных единиц и деталей	Лист
						8

Инв. № подл.	Подп. и дата	Взам. инв. №	Инв. № дубл.	Подп. и дата

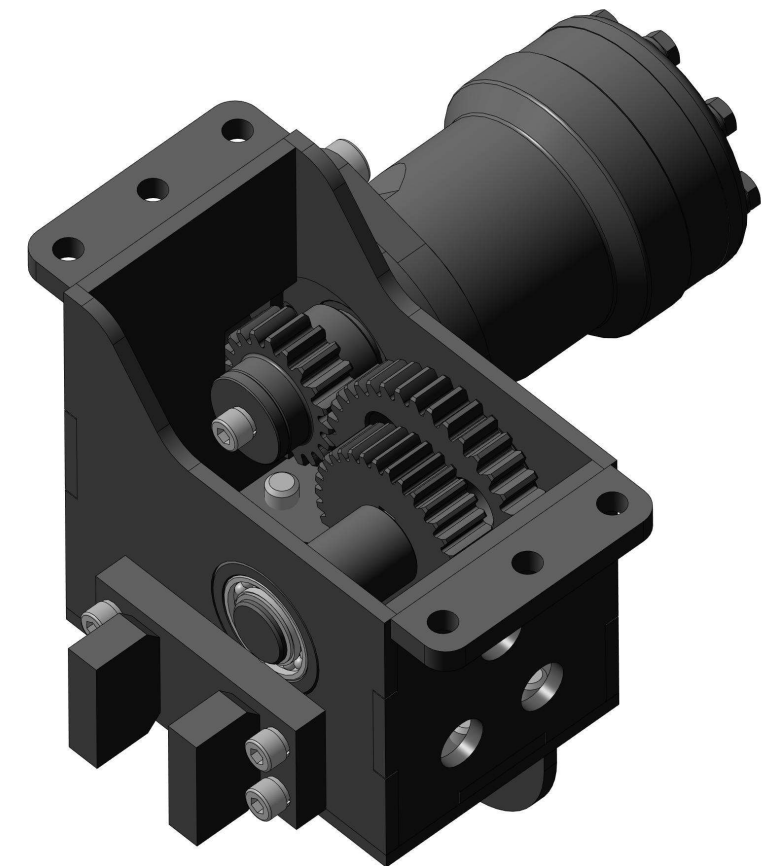
Позиция	Наименование	Обозначение	Кол-во, шт.
1	Корпус редуктора	НМ-01.02.01.000 СБ	1
2	Шайба (D=35, d=11, H=5)	НМ-01.02.018	1
3	Шестерня Z=29 M=4	НМ-01.02.020	1
4	Шестерня Z=13 M=4	НМ-01.02.021	1
5	Шестерня Z=60 M=2	НМ-01.02.022	1
6	Звездочка t=9,525 z=23	НМ-01.02.030	1
7	Вал (D=30, L=117,5)	НМ-01.02.040	1
8	Шайба (D=43, d=35, H=6)	НМ-01.02.050	1
9	Шайба (D=43, d=35, H=11)	НМ-01.02.051	1
10	Шайба (D=43, d=35, H=30)	НМ-01.02.052	1
11	Шайба (D=40, d=35, H=2)	НМ-01.02.053	2
12	Шайба (D=32, d=25, H=19)	НМ-01.02.054	1
13	Шайба (D=55, d=50, H=2)	НМ-01.02.055	2
14	Втулка (D=55, d=50, H=9)	НМ-01.02.056	1
15	Подшипник 61905-2RS	25x42x9	2
16	Подшипник 61907-2RS	35x55x10	4
17	Шайба 2 10 30X13	ГОСТ 6402-70	1
18	Шайба А 10.21	ГОСТ 10450-78	1
19	Шпонка 3-8x7x25	ГОСТ 23360-78	1
20	Шпонка 8x7x45	ГОСТ 23360-78	1
21	Шпонка 10x8x28	ГОСТ 23360-78	1
22	Винт с шестигранным углублением под ключ	ГОСТ Р ИСО 4762-M10 x 20-A2-70	1
23	Кольцо стопорное, наружное	Кольцо А25.50 ХГА ГОСТ 13942-86	2
24	Кольцо стопорное, внутреннее	Кольцо В42.50 ХГА ГОСТ 13943-86	2
25	Кольцо стопорное, внутреннее	Кольцо В55.50 ХГА ГОСТ 13943-86	1

### 3-й корпус редуктора

*Смотреть лист №4-5*



HM-01.03.000 СБ – Корпус 3 (в сборе)



Инв. № подл.	Подп. и дата	Взам. инв. №	Инв. № дудл.	Подп. и дата

					Каталог сборочных единиц и деталей	Лист
Изм.	Лист	№ докум.	Подп.	Дата		10

Каталог сборочных единиц и деталей

10

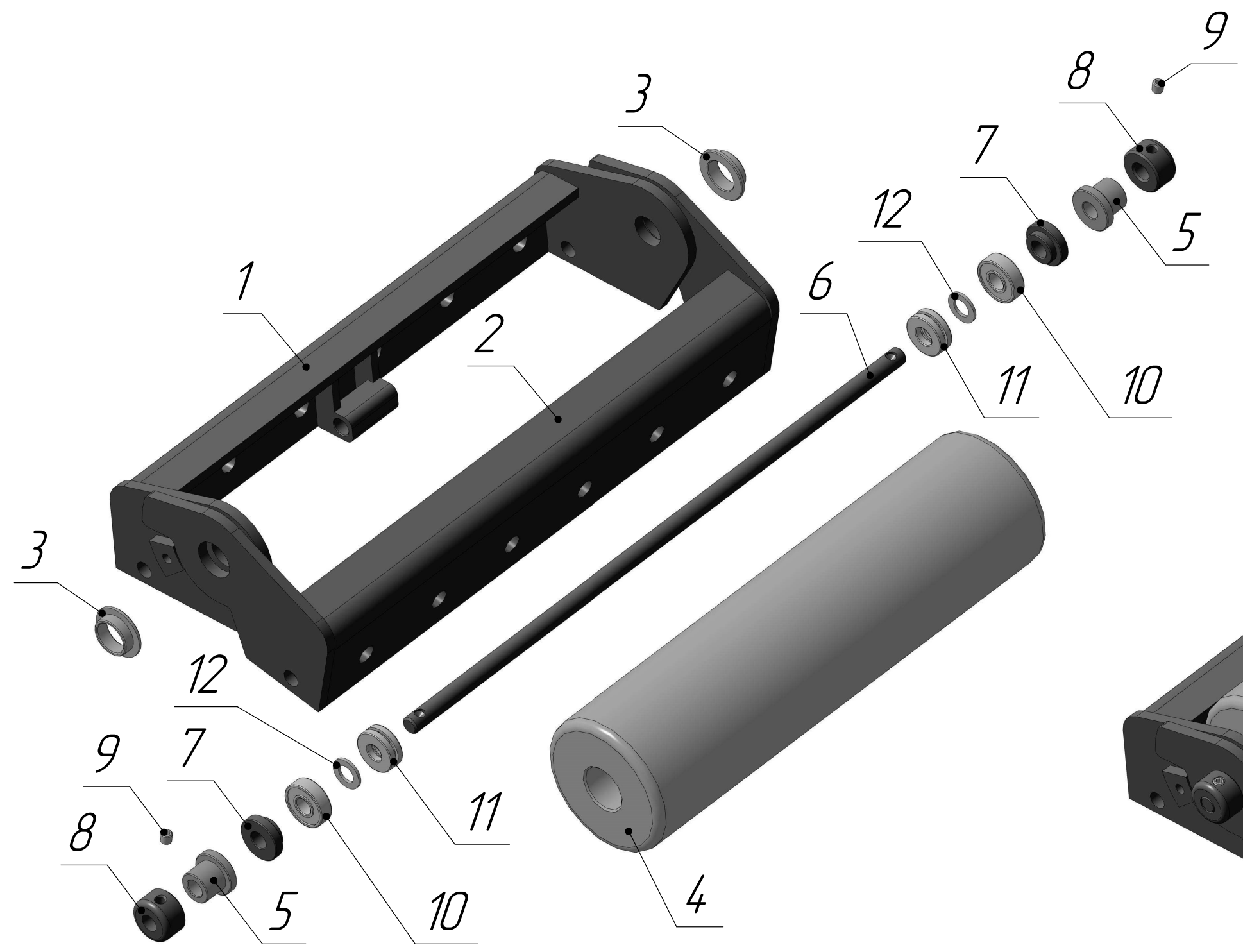
Копировал

Формат А3

Инв. № подл.	Подп. и дата	Взам. инв. №	Инв. № дубл.	Подп. и дата

Позиция	Наименование	Обозначение	Кол-во, шт.
1	Корпус редуктора	НМ-01.03.01.000 СБ	1
2	Кронштейн	НМ-01.03.02.000 СБ	1
3	Кронштейн гидрошарнира	НМ-01.04.000 СБ	1
4	Шестерня Z=20 М=2.5	НМ-01.03.020	1
5	Шестерня Z=40 М=2.5	НМ-01.03.021	1
6	Шестерня Z=35 М=2	НМ-01.03.022	1
7	Вал (D=25, L=118)	НМ-01.03.040	1
8	Втулка (D=31, d=25, H=7)	НМ-01.03.041	1
9	Втулка (D=31, d=25, H=48,7)	НМ-01.03.042	1
10	Шайба (D=35, d=9, H=5)	НМ-01.03.045	1
11	Подшипник 61905-2RS	25x42x9	2
12	Шайба 8 30X13	ГОСТ 6402-70	5
13	Винт с шестигранным углублением под ключ	ГОСТ Р ИСО 4762 – М8 х 25 – А2-70	5
14	Шпонка 8x7x32	ГОСТ 23360-78	1
15	Шпонка 8x7x36	ГОСТ 23360-78	1
16	Винт с шестигранным углублением под ключ	ГОСТ Р ИСО 4762 – М12 х 20 – А2-70	6
17	Кольцо стопорное, наружное	Кольцо А25.50 ХГА ГОСТ 13942-86	2

Ролик НМ-02



НМ-02.00.000 СБ – Ролик (в сборе)



Инв. № подл.	Подп. и дата	Взам. инв. №	Инв. № дубл.	Подп. и дата

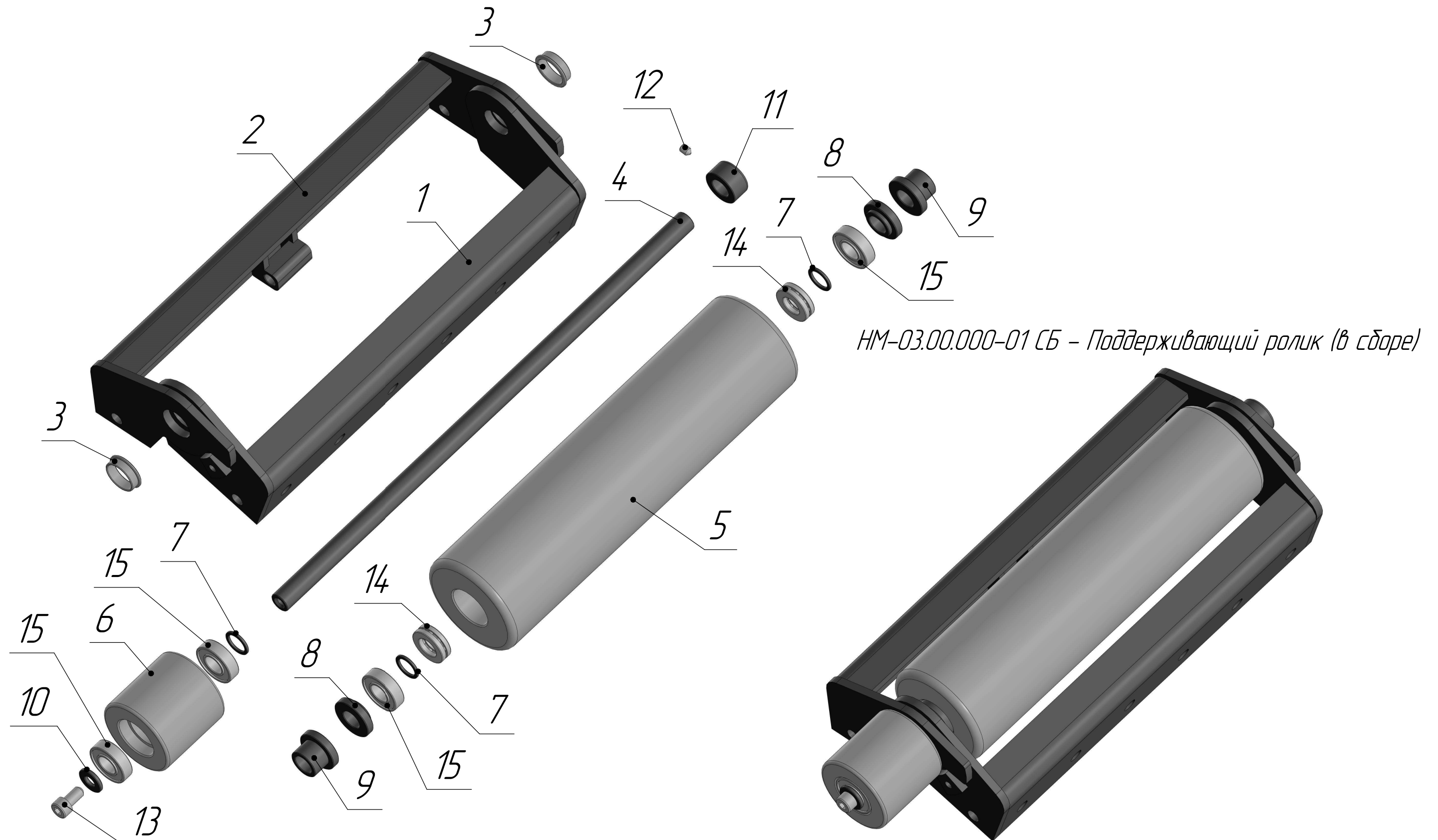
Изм.	Лист	№ докум.	Подп.	Дата	Каталог сборочных единиц и деталей	Лист
						12



Инв. № подл.	Подп. и дата	Взам. инв. №	Инв. № дубл.	Подп. и дата

Позиция	Наименование	Обозначение	Кол-во, шт.
1	Корпус (L=332)	НМ-02.01.000 СБ	1
2	Корпус (L=348)	НМ-02.02.000 СБ	1
3	Втулка скольжения (D=30, d=18, H=8)	НМ-02.02.003	2
4	Ролик (D=80, d=12, L=300)	НМ-02.00.001	1
5	Втулка (D=25, d=10, H=18)	НМ-02.00.002	2
6	Вал (D=10, L=378)	НМ-02.00.003	1
7	Втулка (D=25, d=10, H=9,4)	НМ-02.00.004	2
8	Втулка (D=25, d=10, H=15)	НМ-02.00.005	2
9	Винт установочный	Винт А.М6-6dх8 ГОСТ 8878-93	2
10	Подшипник 180100 ГОСТ 8882-75	10х26х8	2
11	Подшипник 8100Н ГОСТ 7872-89	10х24х9, упорный	2
12	Шайба А 10.37	ГОСТ 10450-78	2

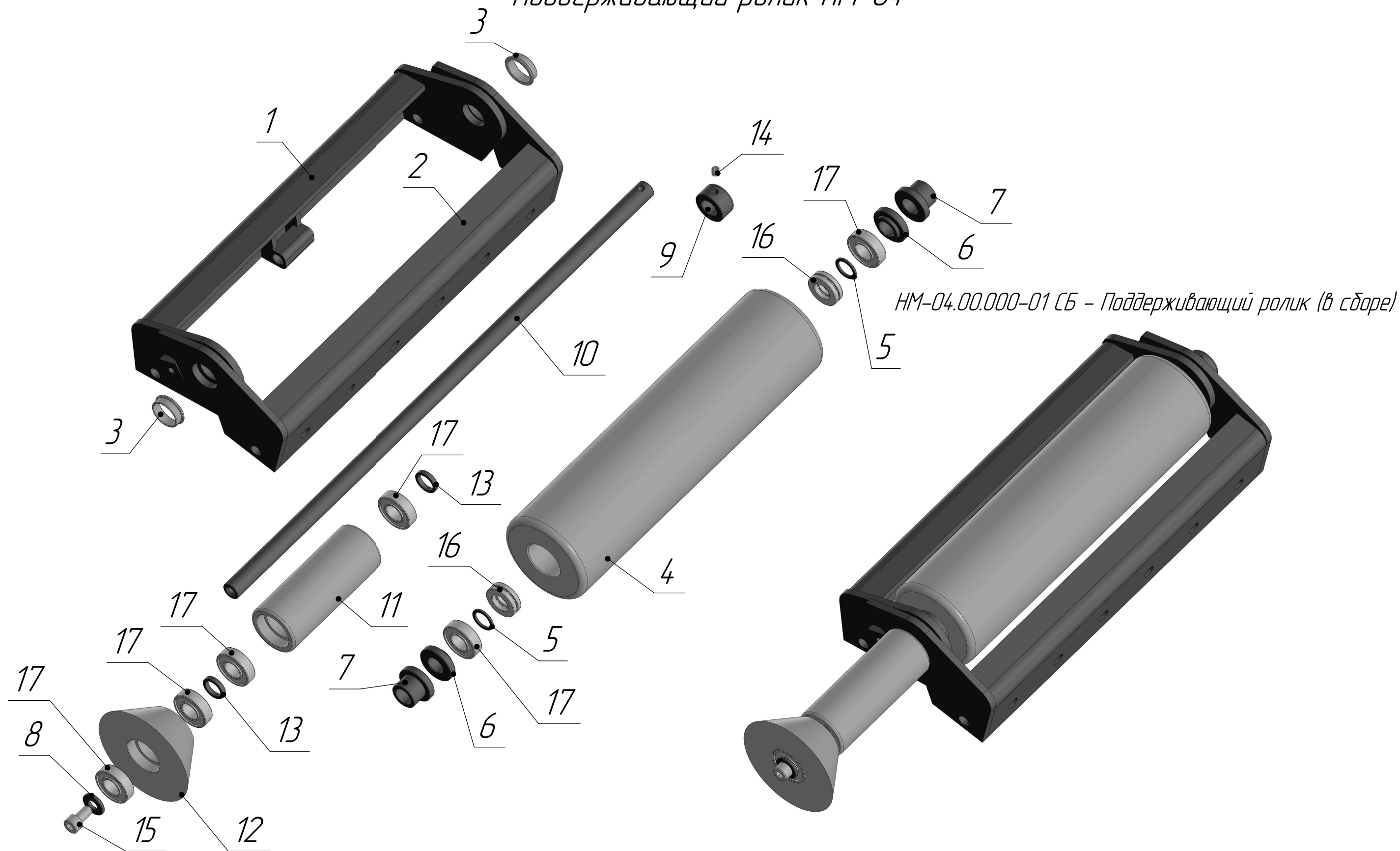
Поддерживающий ролик НМ-03



Инв. № подл.	Подп. и дата	Взам. инв. №	Инв. № дубл.	Подп. и дата

Позиция	Наименование	Обозначение	Кол-во, шт.
1	Корпус (L=332)	НМ-03.01.000 СБ	1
2	Корпус (L=348)	НМ-03.02.000 СБ	1
3	Втулка скольжения (D=28, d=22, H=8)	НМ-03.02.003	2
4	Вал (D=15, L=425)	НМ-03.001-01	1
5	Ролик (D=80, d=16, L=300)	НМ-03.002-01	1
6	Ролик (D=60, d=26, L=60)	НМ-03.003-01	1
7	Шайба (D=20, d=15, H=2)	НМ-03.004-01	3
8	Втулка (D=31, d=15, H=9)	НМ-03.005-01	2
9	Втулка (D=31, d=15, H=20)	НМ-03.006-01	2
10	Шайба (D=20, d=9, H=3)	НМ-03.008-01	1
11	Втулка (D=27, d=15, H=15)	НМ-03.009-01	1
12	Винт установочный	Винт А.М6-6gx8 ГОСТ 8878-93	1
13	Винт с шестигранным углублением под ключ	ГОСТ Р ИСО 4762 – М8 х 16 – А2-70	1
14	Подшипник 8102Н ГОСТ 7872-89	15х28х9, упорный	2
15	Подшипник 180102 ГОСТ 8882-75	15х32х9	4

# Поддерживающий ролик НМ-04



Инв. № подл.	Подп. и дата	Взам. инв. №	Инв. № дубл.	Подп. и дата

Изм.	Лист	№ докум.	Подп.	Дата	Каталог сборочных единиц и деталей	Лист
						16

Копировал

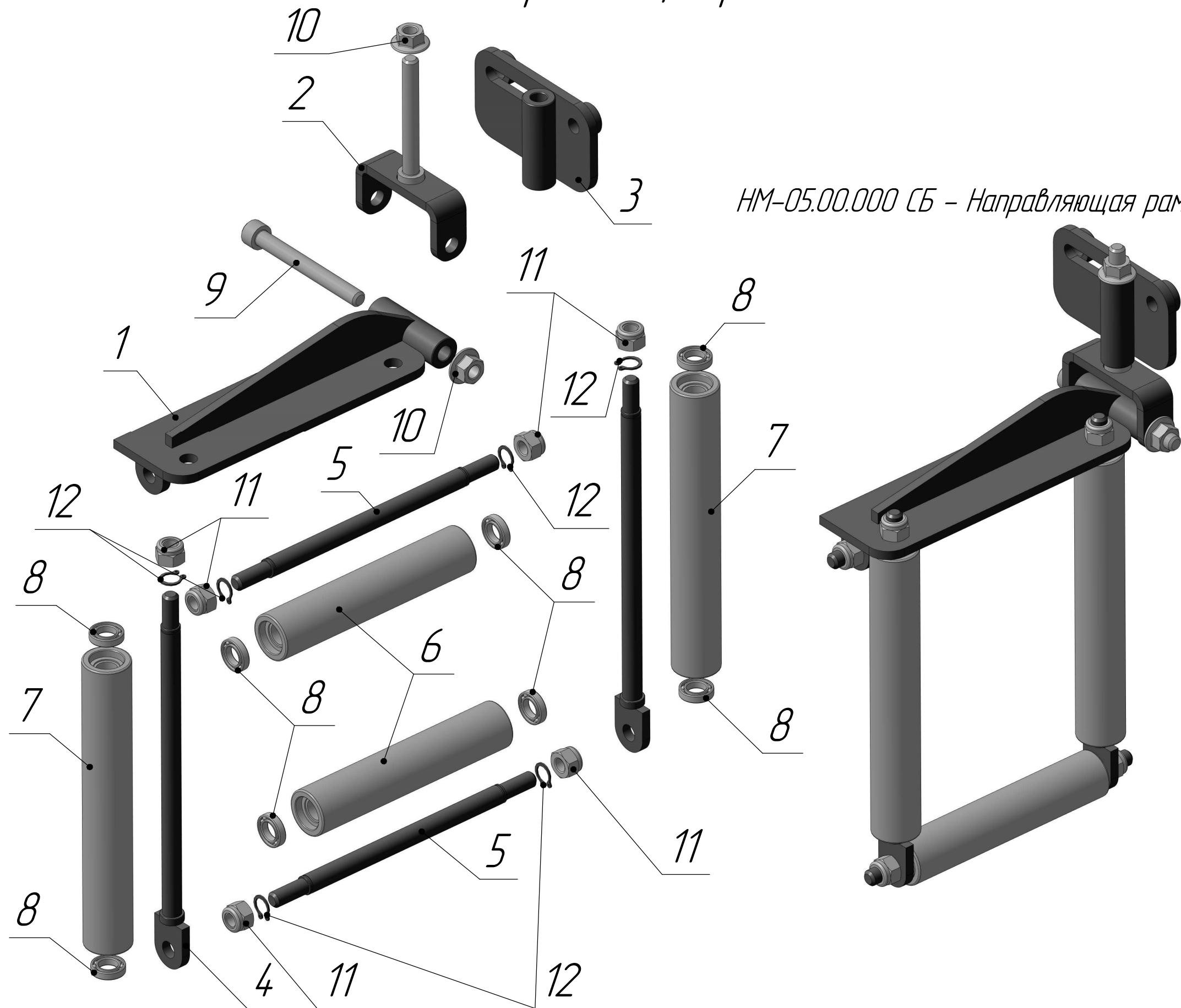
Формат А3

Инв. № подл.	Подп. и дата	Взам. инв. №	Инв. № дубл.	Подп. и дата

Позиция	Наименование	Обозначение	Кол-во, шт.
1	Корпус (L=332)	НМ-03.01.000 СБ	1
2	Корпус (L=348)	НМ-03.02.000 СБ	1
3	Втулка скольжения (D=28, d=22, H=8)	НМ-03.02.003	2
4	Ролик (D=80, d=16, L=300)	НМ-03.002-01	1
5	Шайба (D=20, d=15, H=2)	НМ-03.004-01	2
6	Втулка (D=31, d=15, H=9)	НМ-03.005-01	2
7	Втулка (D=31, d=15, H=20)	НМ-03.006-01	2
8	Шайба (D=20, d=9, H=3)	НМ-03.008-01	1
9	Втулка (D=27, d=15, H=15)	НМ-03.009-01	1
10	Вал (D=15, L=517)	НМ-04.001-01	1
11	Ролик (D=43, d=26, L=110)	НМ-04.002-01	1
12	Ролик (D=89, d=26, L=36)	НМ-04.003-01	1
13	Шайба (D=20, d=15, H=4)	НМ-04.004-01	2
14	Винт установочный	Винт А.М6-6gx8 ГОСТ 8878-93	1
15	Винт с шестигранным углублением под ключ	ГОСТ Р ИСО 4762 – М8 х 16 – А2-70	1
16	Подшипник 8102Н ГОСТ 7872-89	15х28х9, упорный	2
17	Подшипник 180102 ГОСТ 8882-75	15х32х9	6

Инв. № подл.	Подп. и дата	Взам. инв. №	Инв. № дубл.	Подп. и дата

# Направляющая рамка



НМ-05.00.000 СБ – Направляющая рамка (в сборе)

Изм.	Лист	№ докум.	Подп.	Дата	Каталог сборочных единиц и деталей	Лист
						18

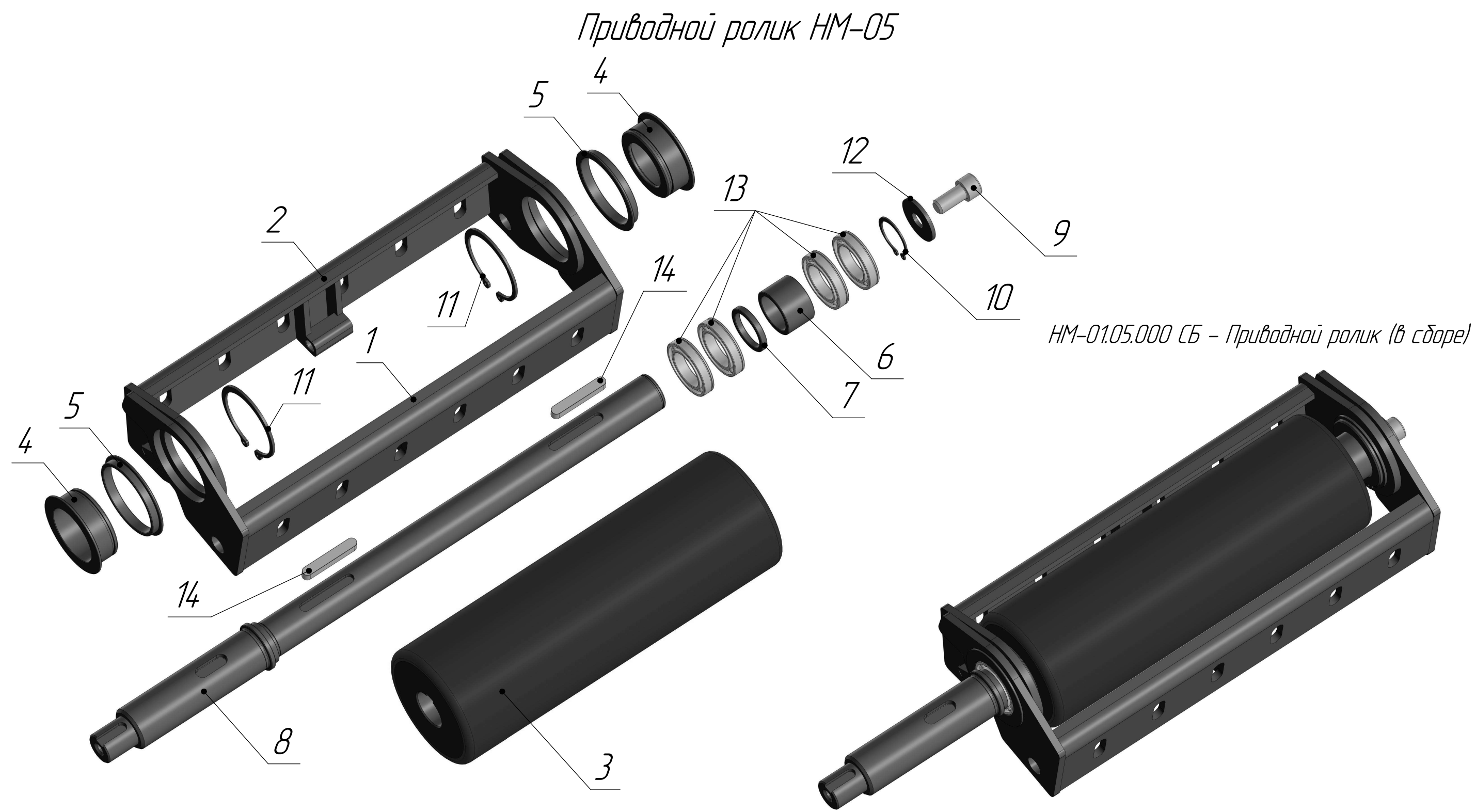
Копировал

Формат А3

Инв. № подл.	Подп. и дата	Взам. инв. №	Инв. № дубл.	Подп. и дата

Позиция	Наименование	Обозначение	Кол-во, шт.
1	Кронштейн	НМ-05.01.000 СБ	1
2	Кронштейн	НМ-05.02.000 СБ	1
3	Пластина	НМ-05.03.000 СБ	1
4	Ось	НМ-05.04.000 СБ	1
5	Шпилька (D=12, L=204)	НМ-05.006	2
6	Ролик (D=30, d=13, L=149)	НМ-05.007	2
7	Ролик (D=30, d=13, L=200)	НМ-05.007-01	2
8	Подшипник 1000801 ГОСТ 8338-75	12x21x5	8
9	Винт (оцинкованный)	Винт М10-6gx90.109.30ХГСА.0112 ГОСТ 11738-84	1
10	Гайка с фланцем	Гайка М10-6Н ГОСТ Р 50592-93	2
11	Гайка М10-6Н.NF	ГОСТ Р 50273-92	6
12	Кольцо стопорное, наружное	Кольцо А12.50 ХГА ГОСТ 13942-86	6

Инв. № подл.	Подп. и дата	Взам. инв. №	Инв. № дубл.	Подп. и дата

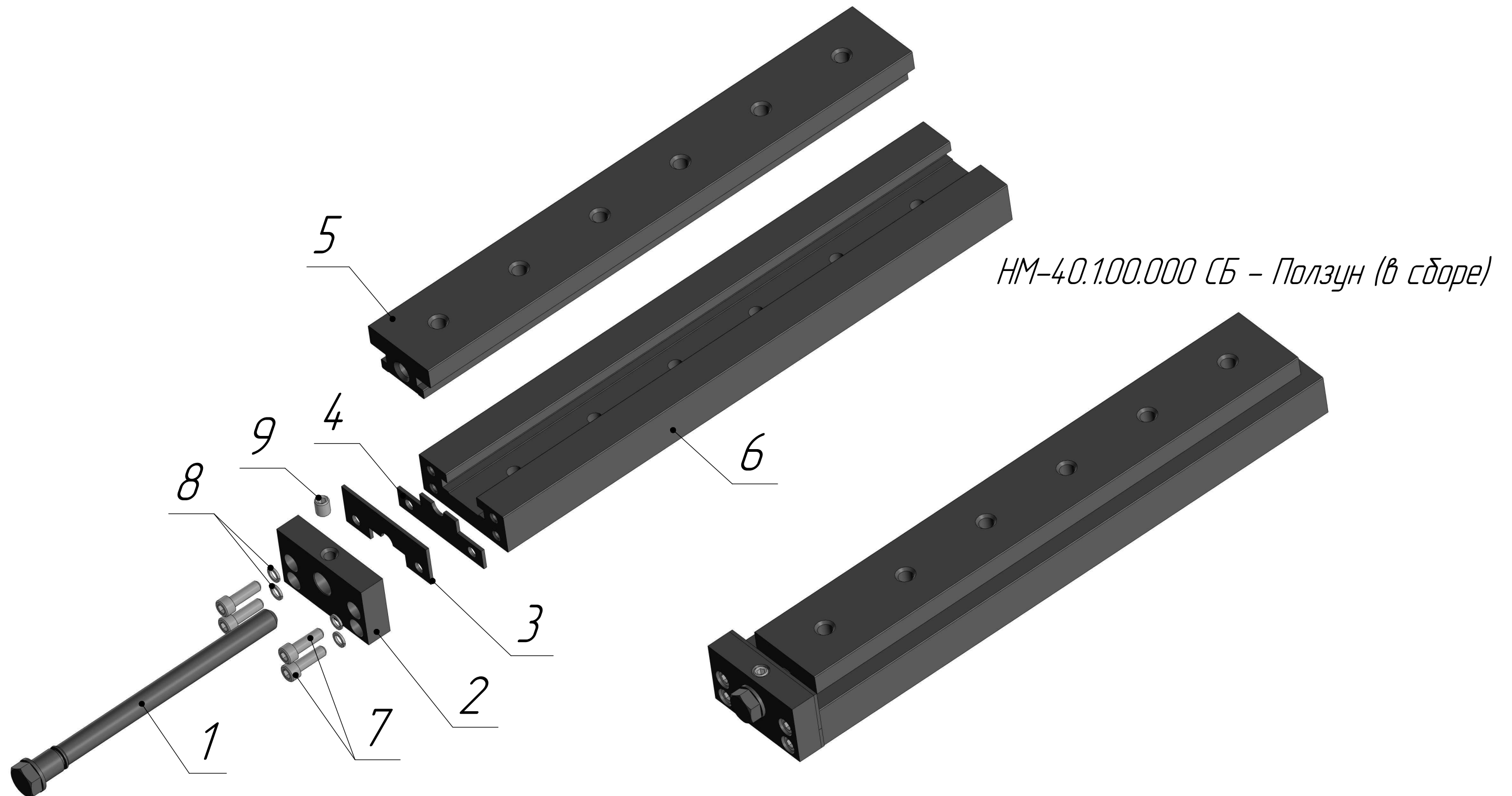




Инв. № подл.	Подп. и дата	Взам. инв. №	Инв. № дубл.	Подп. и дата

Позиция	Наименование	Обозначение	Кол-во, шт.
1	Корпус (L=362)	НМ-01.05.01.000 СБ	1
2	Корпус (L=346)	НМ-01.05.02.000 СБ	1
3	Ролик 79 (D=100, d=30, L=300)	НМ-01.05.03.000 СБ	1
4	Втулка (D=68, d=47, H=21,7)	НМ-01.05.006	2
5	Втулка скольжения (D=70, d=58, H=8)	НМ-01.05.101	2
6	Втулка (D=38, d=30, H=25)	НМ-01.05.102	1
7	Втулка (D=38, d=30, H=5)	НМ-01.05.102-02	1
8	Вал (D=40, L=528)	НМ-01.05.001	1
9	Винт с шестигранным углублением под ключ	ГОСТ Р ИСО 4762-M12x25-A2-70	1
10	Кольцо стопорное, наружное	Кольцо А30.50 ХГА ГОСТ 13942-86	1
11	Кольцо стопорное, наружное	Кольцо А58.50 ХГА ГОСТ 13942-86	2
12	Шайба А 12.21	ГОСТ 6958-78	1
13	Подшипник 61906-2RS	30x47x9	4
14	Шпонка 8x7x50	ГОСТ 23360-78	2

Ползун НМ-40



Инв. № подл.	Подп. и дата	Взам. инв. №	Инв. № дубл.	Подп. и дата

					Каталог сборочных единиц и деталей	Лист
Изм.	Лист	№ докум.	Подп.	Дата		22

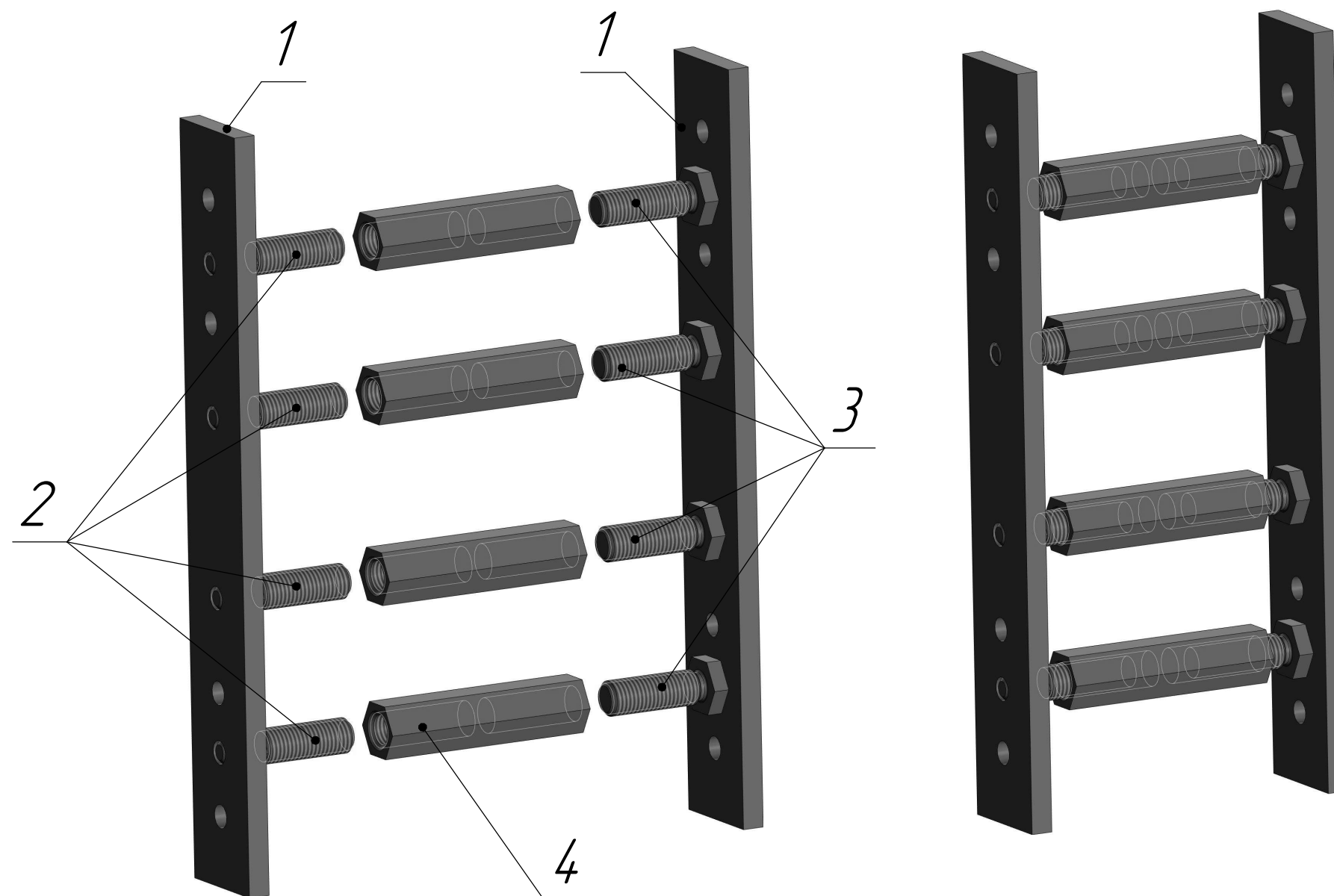
Копировал

Формат А3

Инв. № подл.	Подп. и дата	Взам. инв. №	Инв. № дубл.	Подп. и дата

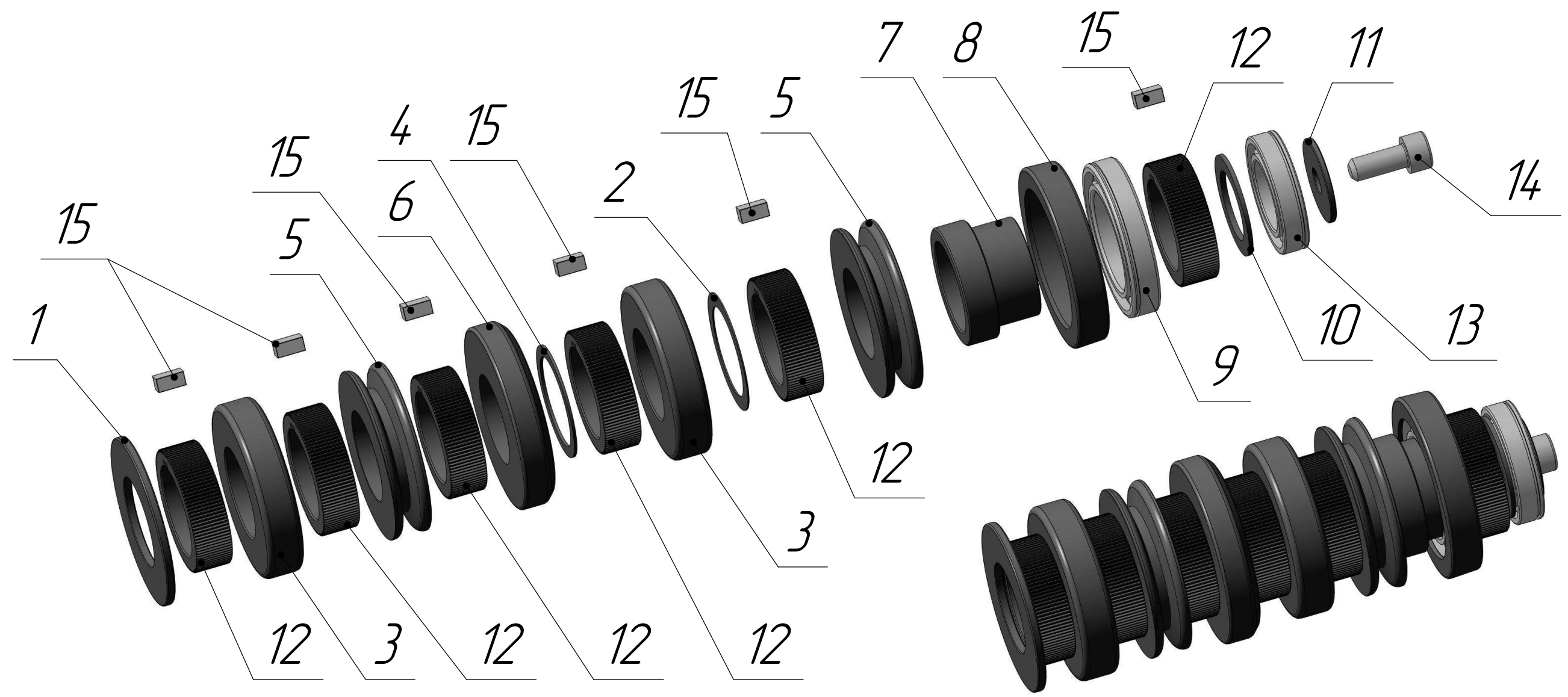
Позиция	Наименование	Обозначение	Кол-во, шт.
1	Винт (Тг 12х3, L=175)	НМ-40.100.002	1
2	Упор	НМ-40.100.003	1
3	Пластина упорная	НМ-40.100.004	1
4	Пластина упорная	НМ-40.100.005	1
5	Ползун (L=336)	НМ-40.100.006	1
6	Основание (L=350)	НМ-40.105.001	1
7	Винт с шестигранным углублением под ключ	ГОСТ Р ИСО 4762-M6x20-A2-70	4
8	Шайба 6Л	ГОСТ 6402-70	4
9	Винт установочный	Винт А.М8-6gx10 ГОСТ 11074-93	1

Кронштейн НМ-37



Позиция	Наименование	Обозначение	Кол-во, шт
1	Пластина (345x50x10)	HM-37.00.001	2
2	Винт (M16)	HM-37.00.002	4
3	Винт (M16LH)	HM-37.00.002-01	4
4	Гайка (M16-M16LH)	HM-37.00.003	4

# Сборка наборных роликов прямого профиля СПИРАТЕХ 79



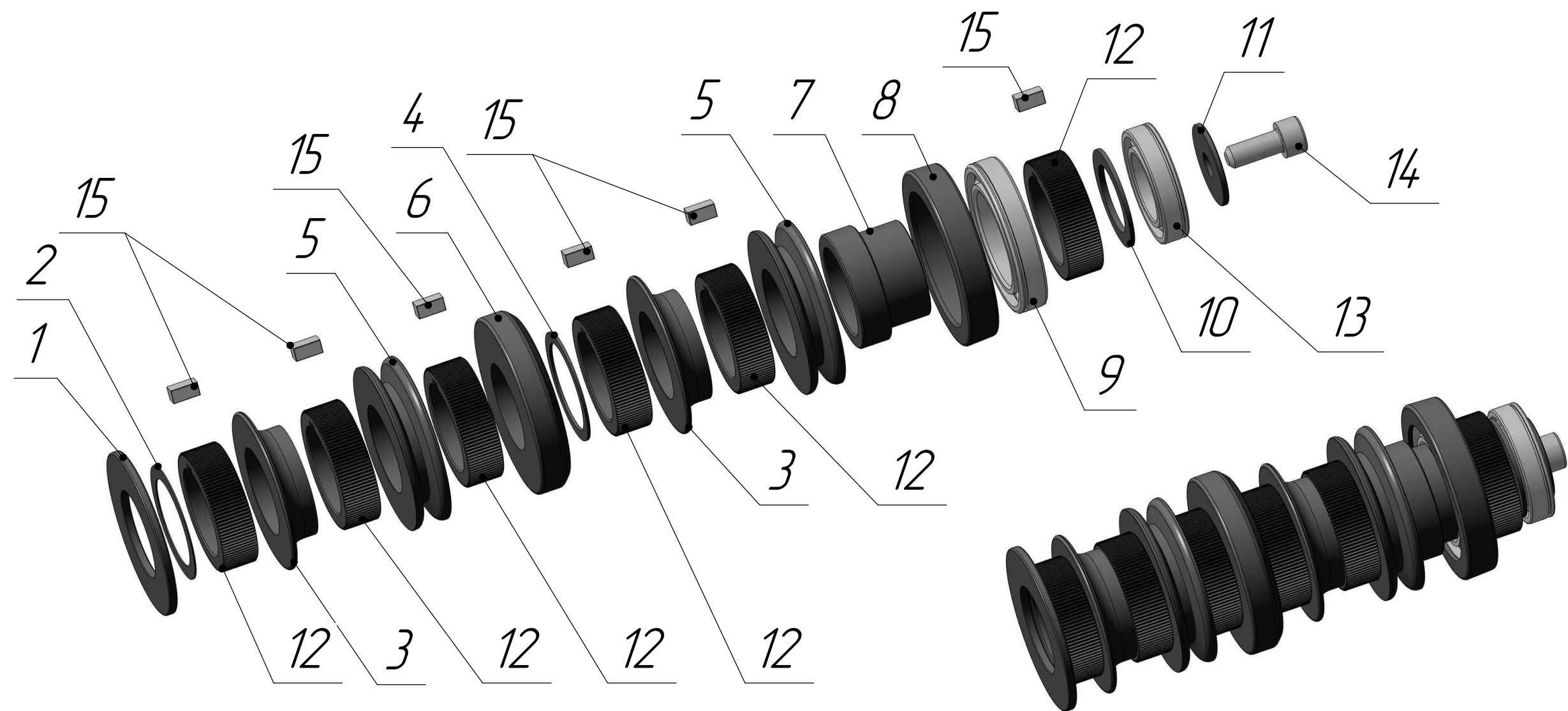
Зазоры между роликами регулируется шайбами поз. 2 и поз. 4.  
 Расположение регулировочных шайб и их количество для каждой партии профиля может изменяться.

Инв. № подл.	Подп. и дата
Взам. инв. №	Инв. № дубл.
Подп. и дата	Подп. и дата

Инв. № подл.	Подп. и дата	Взам. инв. №	Инв. № дубл.	Подп. и дата

<i>Позиция</i>	<i>Наименование</i>	<i>Обозначение</i>	<i>Кол-во, шт.</i>
1	Наборный ролик (D=60, d=32,2, H=3)	HP-79.001	1
2	Наборный ролик (D=42, d=32,2, H=0,5)	HP-79.002	1 комплект (10 шт.)
3	Ролик прямой (D=62, d=32,2, H=13)	HM-79.003	2
4	Наборный ролик (D=40, d=32,2, H=1)	HP-79.005	1 комплект (10 шт.)
5	Ролик наборный (D=60, d=32,2, H=13,1)	HP-79.006	2
6	Ролик наборный (D=65, d=32,2, H=12)	HP-79.007	1
7	Втулка (D=42, d=32,1, H=27)	HP-79.08.001	1
8	Корпус (D=64,4, d=55, H=11,5)	HP-79.08.002	1
9	Подшипник 61907-2RS	35x55x10	1
10	Шайба (D=36, d=25, H=2)	HP-79.011	1
11	Шайба (D=30, d=9, H=2)	HM-01.01.103	1
12	Наборный ролик-шестерня (D=44, d=32, H=13)	HP-79.050	6
13	Подшипник 61905-2RS	25x42x9	1
14	Винт с шестигранным углублением под ключ	ГОСТ Р ИСО 4762-M8 x 20-A2-70	1
15	Шпонка 2-5x5x10	ГОСТ 23360-78	6

# Сборка наборных роликов поворотного профиля СПИРАТЕХ 79



Зазоры между роликами регулируются шайбами поз. 2 и поз. 4.  
Расположение регулировочных шайб и их количество для каждой партии профиля может изменяться.

Инв. № подл.	Подп. и дата	Взам. инв. №	Инв. № дубл.	Подп. и дата

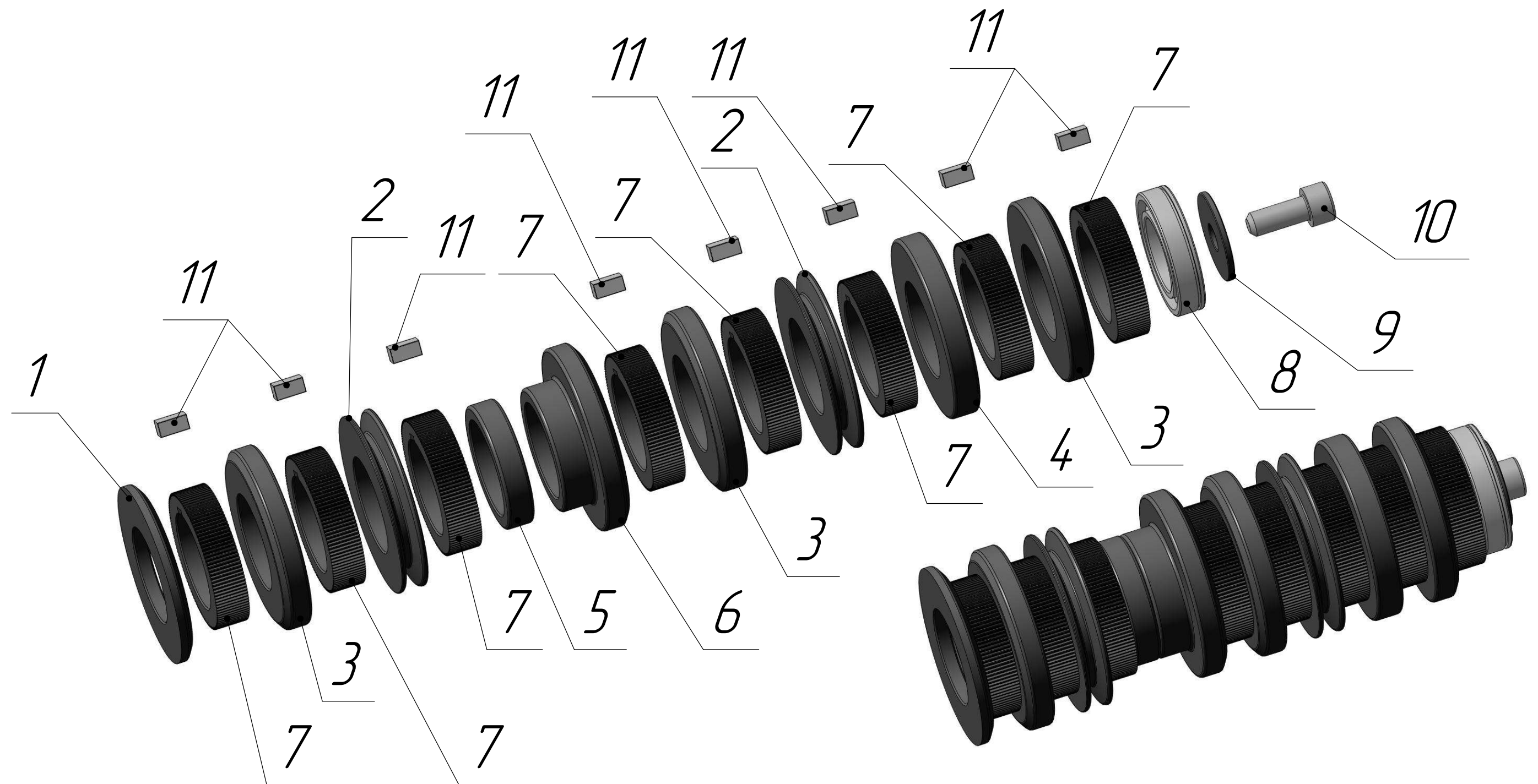
Изм.	Лист	№ докум.	Подп.	Дата	Каталог сборочных единиц и деталей	Лист
						27

Инв. № подл.	Подп. и дата	Взам. инв. №	Инв. № дубл.	Подп. и дата

Позиция	Наименование	Обозначение	Кол-во, шт.
1	Наборный ролик (D=60, d=32,2, H=3)	HP-79.001	1
2	Наборный ролик (D=42, d=32,2, H=0,5)	HP-79.002	1 комплект (10 шт.)
3	Ролик для кривых участков (D=58, d=32,2, H=13, R=6)	HP-79.004	2
4	Наборный ролик (D=40, d=32,2, H=1)	HP-79.005	1 комплект (10 шт.)
5	Ролик наборный (D=60, d=32,2, H=13,1)	HP-79.006	2
6	Ролик наборный (D=65, d=32,2, H=12)	HP-79.007	1
7	Втулка (D=42, d=32,1, H=27)	HP-79.08.001	1
8	Корпус (D=64,4, d=55, H=11,5)	HP-79.08.002	1
9	Подшипник 61907-2RS	35x55x10	1
10	Шайба (D=36, d=25, H=2)	HP-79.011	1
11	Шайба (D=30, d=9, H=2)	HM-01.01.103	1
12	Наборный ролик-шестерня (D=44, d=32, H=13)	HP-79.050	6
13	Подшипник 61905-2RS	25x42x9	1
14	Винт с шестигранным углублением под ключ	ГОСТ Р ИСО 4762-M8 x 20-A2-70	1
15	Шпонка 2-5x5x10	ГОСТ 23360-78	6



# Сборка наборных роликов профиля СПИРАТЕХ 80



Зазоры между роликами регулируются шайбами поз. 2 и поз. 4. (См. лист №25-28)

Расположение регулировочных шайб и их количество для каждой партии профиля может изменяться.

Инв. № подл.	Подп. и дата	Взам. инв. №	Инв. № докл.	Подп. и дата

Изм.	Лист	№ докум.	Подп.	Дата	Каталог сборочных единиц и деталей	Лист
						29

Копировал

Формат А3

Инв. № подл.	Подп. и дата	Взам. инв. №	Инв. № дубл.	Подп. и дата

<i>Позиция</i>	<i>Наименование</i>	<i>Обозначение</i>	<i>Кол-во, шт.</i>
1	Наборный ролик (D=60, d=32,2, H=5)	HP-80.001	1
2	Наборный ролик (D=60, d=32,2, H=9)	HP-80.002	2
3	Наборный ролик (D=61, d=32,2, H=9)	HP-80.003	3
4	Наборный ролик (D=61, d=32,2, H=9)	HP-80.004	1
5	Наборный ролик (D=42, d=32,2, H=9)	HP-80.005	1
6	Наборный ролик (D=62, d=32,2, H=20)	HP-80.006	1
7	Наборный ролик-шестерня (D=46,4, d=32, H=11)	HP-80.050	8
8	Подшипник 61905-2RS	25x42x9	1
9	Шайба (D=30, d=9, H=2)	HM-01.01.103	1
10	Винт с шестигранным углублением под ключ	ГОСТ Р ИСО 4762-M8 x 20-A2-70	1
11	Шпонка 2-5x5x10	ГОСТ 23360-78	6